

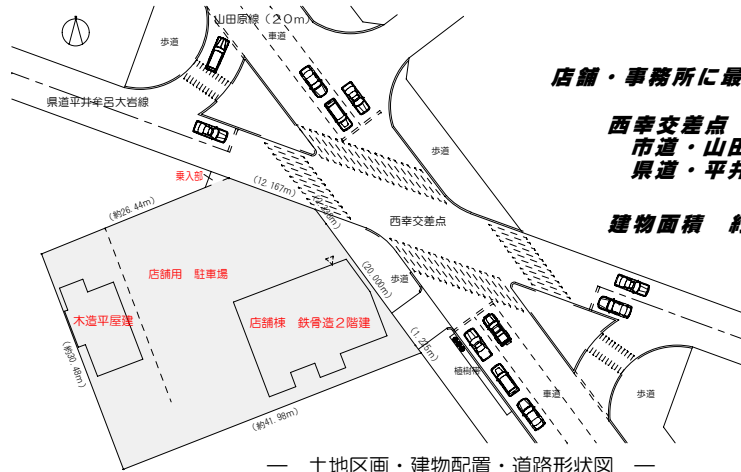
— 現地位置図 —



豊橋市西幸町

— 現地全景写真 土地・建物面積表 —

敷地面積	約1129.05㎡ (341.53坪)	
建物面積 (店舗棟)	1階床面積	約200.56㎡ (60.66坪)
	2階床面積	約176.09㎡ (53.26坪)
	合計	約376.65㎡ (113.92坪)



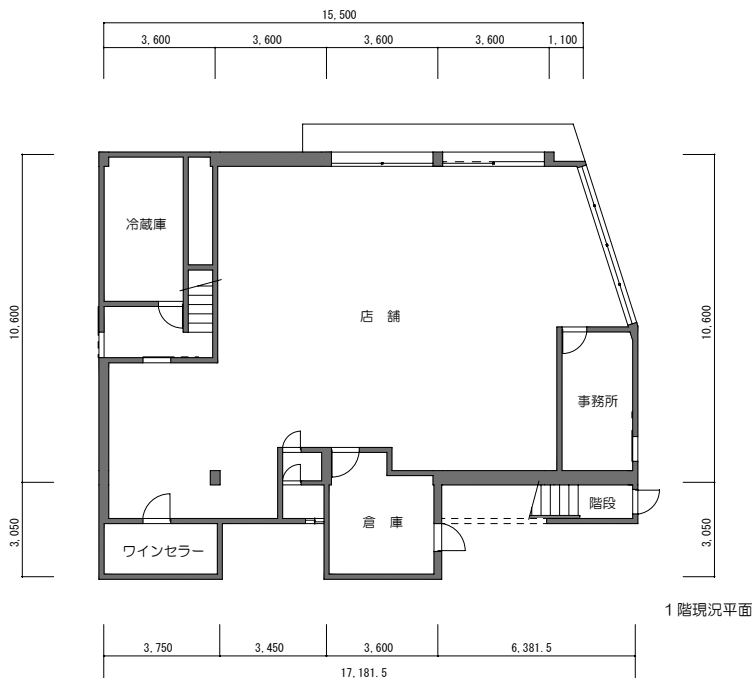
— 土地区画・建物配置・道路形状図 —

店舗・事務所に最適！

西幸交差点 角地！
市道・山田原線
県道・平井牟呂大岩線

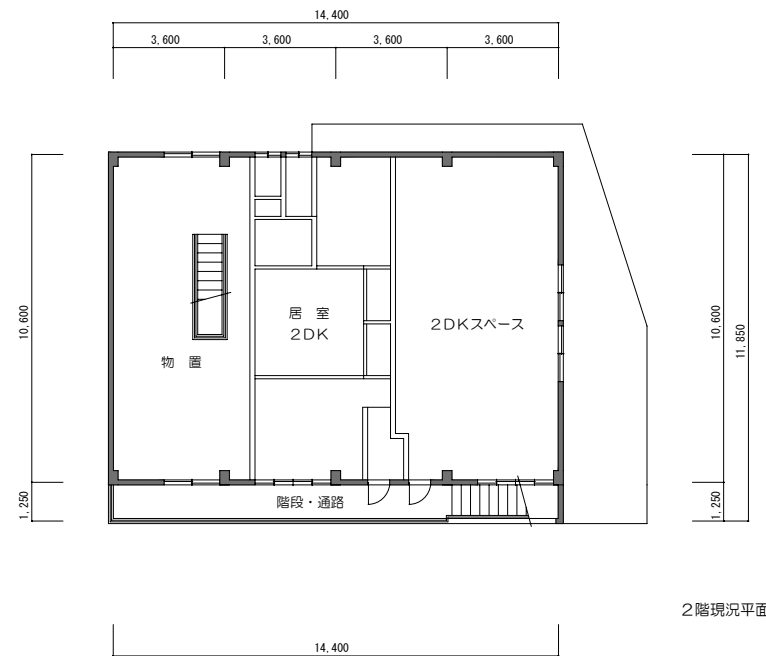
建物面積 約113坪

物件種目	店舗・事務所		
最適用途	店舗・事務所		
土地面積	約1,129.05㎡ (約341.53坪) 【実測結果により面積の増減有り】		
価格	9,500万円	3.3㎡ 単価	—
物件所在地	豊橋市西幸町字笠松61-1の分筆		
交通	豊鉄バス 「西幸停」・・・50m		
土地権利	所有権	地目	宅地
都市計画	市街化区域	用途地域	第1種住居・第1種中高層住居専用
建ぺい率	60%	容積率	200%
現況	建物有り	建築条件	無し
引渡日	相談	国土法届出	不要
他の法令上の制限	開発行為の制限有り		
接道状況 (角地・間口)	敷地北東側 市道山田原線 (幅員20m) 敷地北側 県道平井牟呂大岩線 (幅員約6.4~7.2m)		
設備	飲用水：公営 電気：中部電力 ガス：プロパン (個別) 汚水、雑排水：公共下水 雨水：側溝		
備考	※本物件は、実測売買・現況渡しとします。 ■建物面積は、登記簿面積 鉄骨造スレート葺2階建 [店舗・倉庫] 1F 200.56㎡ 2F 176.09㎡ 木造瓦・亜鉛メッキ鋼葺平家建 [居宅] 77.62㎡ 管理費等 乗入部 [借地部分 年間借地料 30,000円 平成22年6月現在]		



1階現況平面

— 店舗現況平面図 —



2階現況平面

※図面と現況が相違する場合は現況優先とします。

お問い合わせ・お申し込みは

宅地建物取引業/愛知県知事免許(2) 第19309号 (社) 愛知県宅地建物取引業協会会員
Pleasure with you

株式会社 リアルホーム

052-909-5271
052-909-5277

〒462-0007 名古屋市北区如意一丁目142番地 (楠小学校北)

info@realhomeco.com
http://www.realhomeco.com

物件登録番号

No.

取引態様：仲介
手数料：要す