

貸店舗・事務所

豊橋市/広小路一丁目

渡辺ビル2階

南向

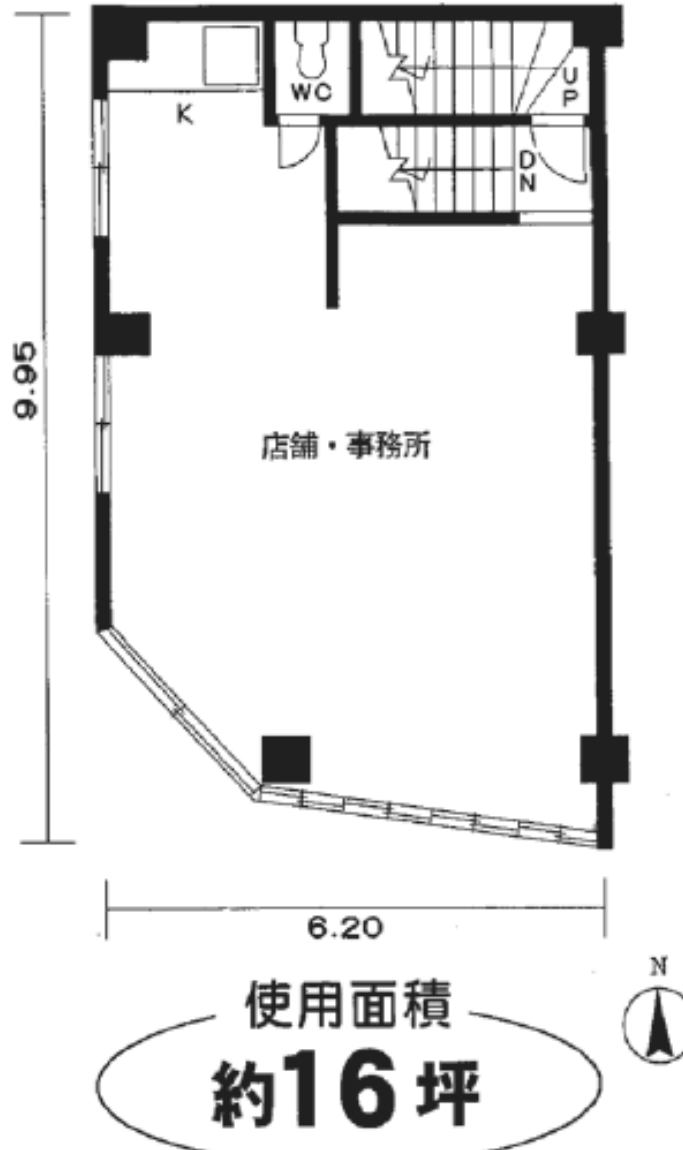
豊橋駅前

広小路通り

案内図



ビジネス拠点好立地



※概略図につき現況が相違する場合は、現況優先となります。

貸店舗・事務所

JR「豊橋」駅

賃料 **160,000**円

保証金5ヶ月(償却2ヶ月)

物件所在地	豊橋市広小路一丁目12-1		
交通	JR東海道本線「豊橋」駅 徒歩4分		
建物	建物名	渡辺ビル	
	構造・規模	RC造	3階建 2階部分
使用部分面積	約16坪		
築年月		契約期間	5年
共益費	4,000円		
土地面積		用途地域	商業地域
駐車場			
現況	空	引渡日	即入居可
付随状況(角地・開口)			
本体設備	電気・上下水道・都市ガス		
各戸設備	トイレ・流し台		
備考			
会員番号		物件番号	

お問い合わせ・お申し込みは

建設業許可番号/愛知県知事 許可(般-15)第102753号
 宅地建物取引業/愛知県知事免許(2) 第19309号(社)愛知県宅地建物取引業協会会員

Pleasure with you
株式会社 リアルホーム

☎ **052-909-5271**
 〒462-0007 名古屋市北区如意一丁目142番地

物件登録番号

取引態様: 仲介
 手数料: 要す